

# 東区画図町 12区画



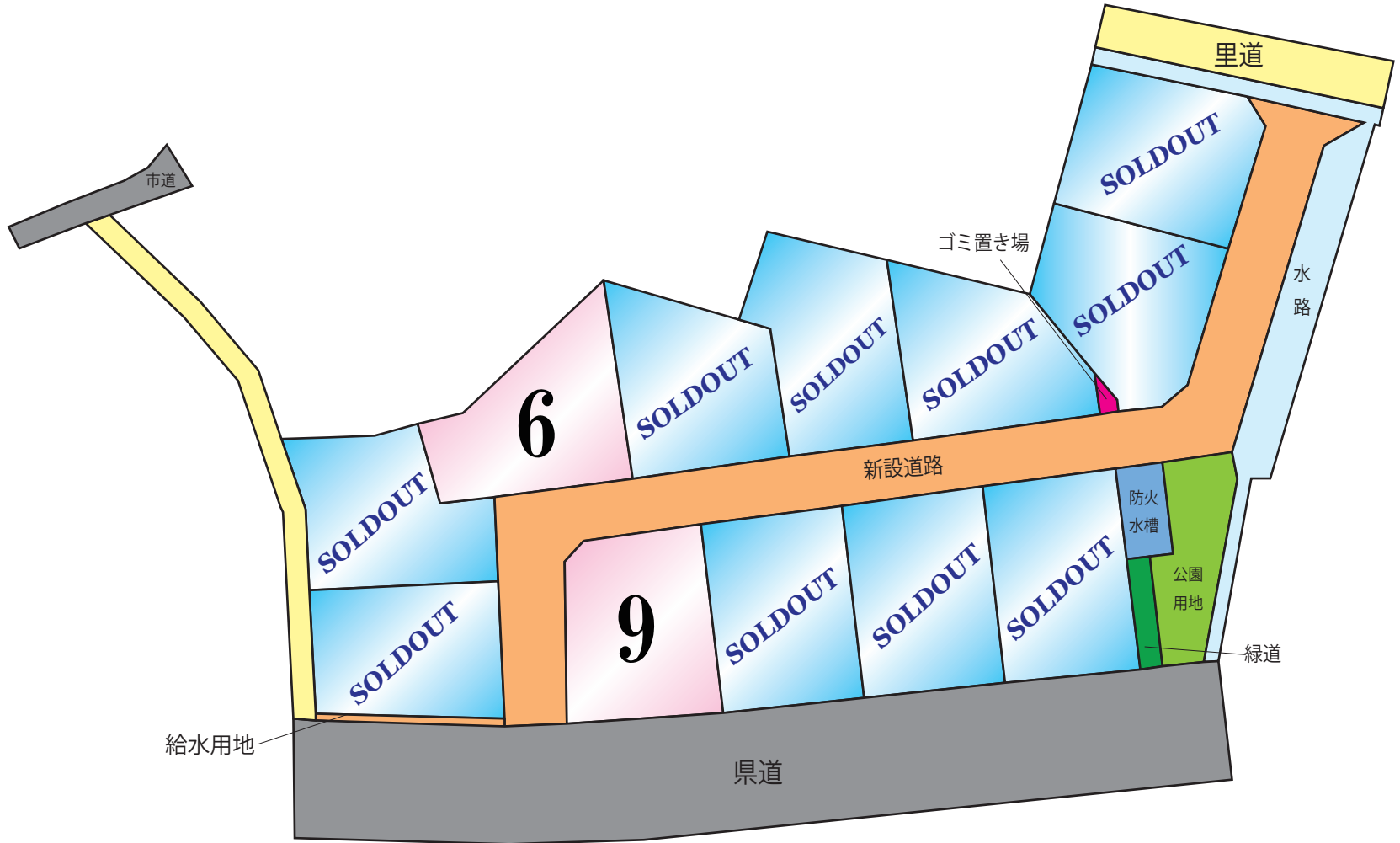
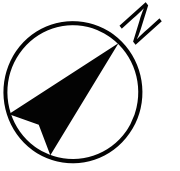
<b>所在地</b>	熊本市東区画図町大字下無田1696付近【ナビ検索】			<b>区域区分</b>	市街化調整区域
<b>売買代金</b>	※価格表参照			<b>用途地域</b>	無指定
<b>土地面積</b>	※価格表参照			<b>電柱</b>	②④⑤⑦⑧⑨
<b>接道</b>	北東側公道 幅員約5m 分譲地内新設道路 幅員約5m～約5.5m				
<b>交通</b>	【熊バス】下無田 約110m 徒歩約2分				
<b>建ぺい</b>	40%	<b>容積</b>	80%		
<b>地目</b>	宅地	<b>引渡時期</b>	相談		
<b>上水</b>	宅内	<b>下水</b>	宅内		
<b>小学校</b>	画図小	<b>中学校</b>	出水南中		
<b>備考</b>	・必要経費:仲介手数料、水道加入金、受益者負担金				
	・建築条件なし				
	SOLD OUT		SOLD OUT		
	SOLD OUT		SOLD OUT		
	SOLD OUT				
	SOLD OUT				
	SOLD OUT				
	⑥209.14㎡ 63.26坪 13,650,000円				
	SOLD OUT				
	SOLD OUT				
	⑨221.74㎡ 67.08坪 14,800,000円				
	SOLD OUT				
<b>広告有効期限</b>	2025年7月末			取引形態:媒介	

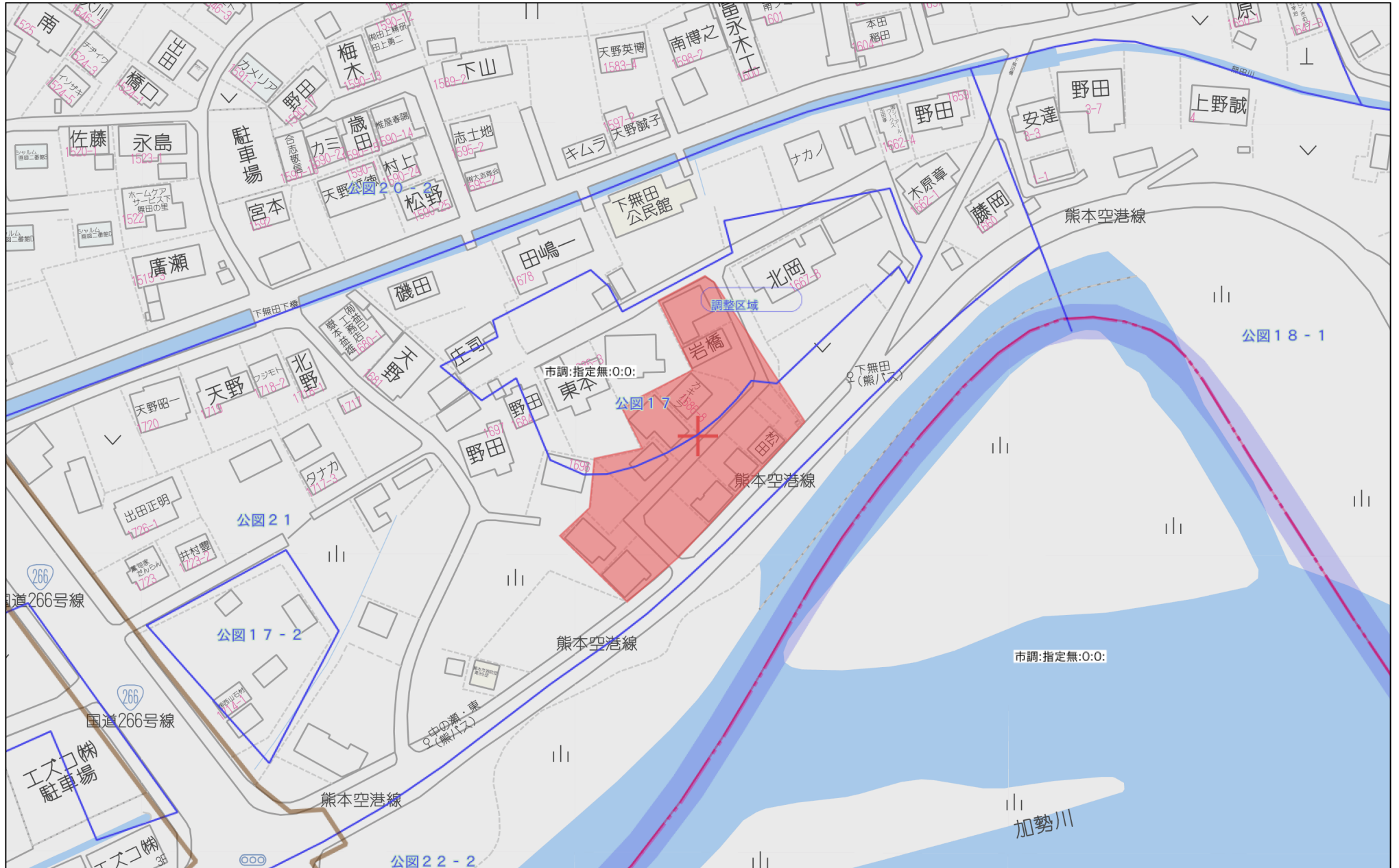


熊本県知事(1)第5535号

株式会社 MR不動産

〒862-0951 熊本市中央区上水前寺1丁目12-25 EDEN SUIZENJI 2F  
 TEL:096-284-1286 FAX:096-284-1285





80m

1:1540



登記年月日：令和4年7月12日

これは図面に記録されている内容を証明した書面である。  
令和4年7月21日  
熊本地方法務局

登記官

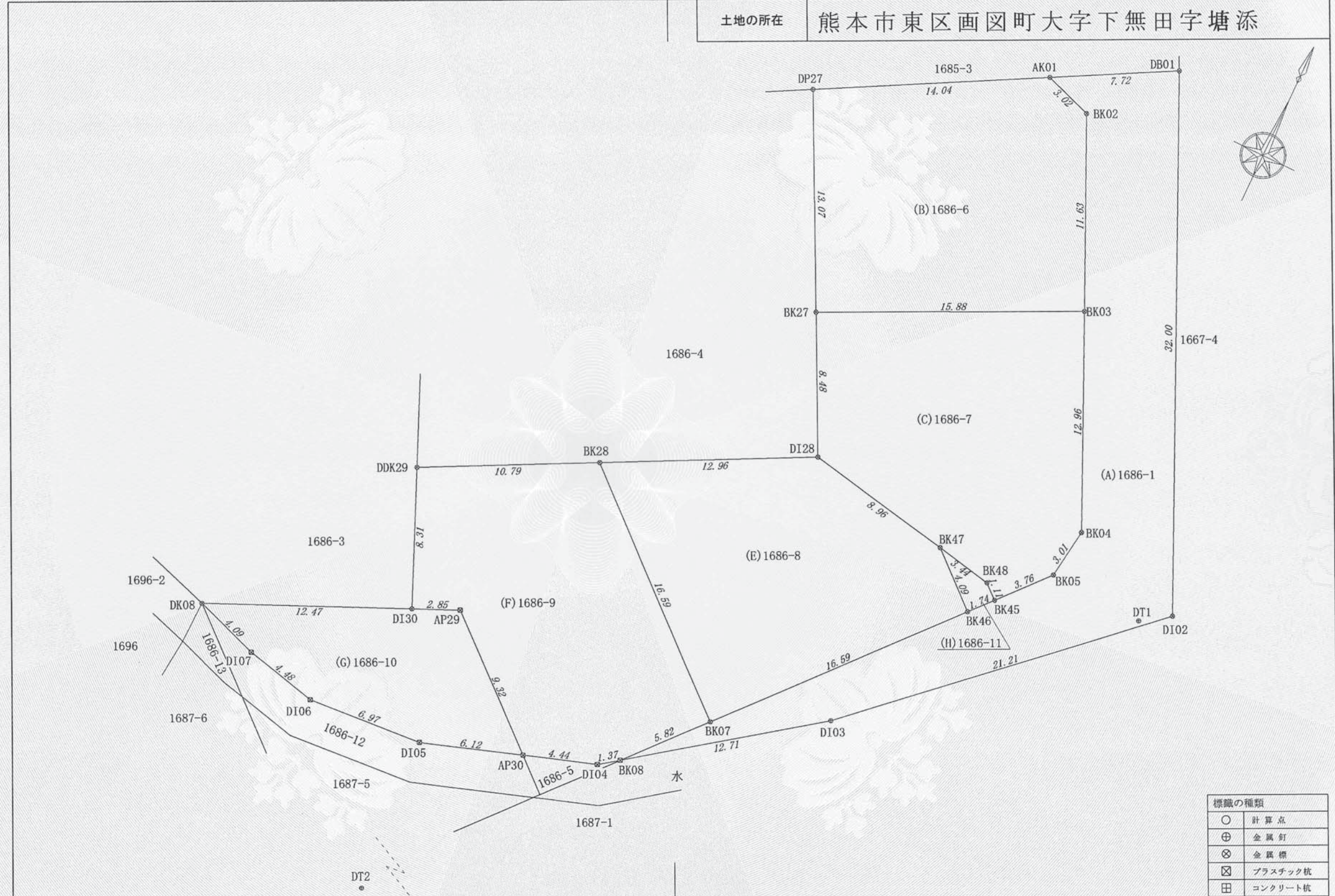
坂口豊一



地番	1686番1 1686番6ないし1686番11
土地の所在	熊本市東区画図町大字下無田字塘添

地積測量図

1/3



作成者 熊本市東区月出4丁目4番130号  
土地家屋調査士法人 I T Trust  
社員 土地家屋調査士 松村充晃 (令和4年7月9日作成)

縮尺 1/250

縮尺 1/250

縮尺 1/250



令和4年7月21日  
これは図面に記録されている内容を証明した書面である。  
熊本地方法務局

登記官

坂口豊一



地番	1686番1 1686番6ないし1686番11	地積測量図	2/3
土地の所在	熊本市東区画図町大字下無田字塘添		

座標求積表

地番 (E) 1686番8			
測点	Xn	Yn	(Xn+1 - Xn-1)Yn
BK28	-27223.594	-24463.497	-412038.679971
DI28	-27217.667	-24451.962	-104189.810082
BK47	-27219.333	-24443.149	106596.572789
BK46	-27222.028	-24440.069	370926.927213
BK07	-27234.510	-24451.001	38290.267566
倍面積			-414.722485
面積			207.3612425
地積			207.36 m <sup>2</sup>
坪数			62.72

地番 (F) 1686番9			
測点	Xn	Yn	(Xn+1 - Xn-1)Yn
DDK29	-27228.526	-24473.095	-307431.019390
BK28	-27223.594	-24463.497	146389.566048
BK07	-27234.510	-24451.001	374247.021306
BK08	-27238.900	-24454.834	127116.227132
DI04	-27239.708	-24455.948	54438.940248
AP30	-27241.126	-24460.157	-115549.781668
AP29	-27234.984	-24467.175	-121601.859750
DI30	-27236.156	-24469.780	-158025.839240
倍面積			-416.745314
面積			208.3726570
地積			208.37 m <sup>2</sup>
坪数			63.03

地番 (G) 1686番10			
測点	Xn	Yn	(Xn+1 - Xn-1)Yn
DK08	-27241.282	-24481.158	-158319.648786
DI30	-27236.156	-24469.780	-154110.674440
AP29	-27234.984	-24467.175	121601.859750
AP30	-27241.126	-24460.157	198102.811543
DI05	-27243.083	-24465.964	61434.035604
DI06	-27243.637	-24472.919	-11257.542740
DI07	-27242.623	-24477.289	-57644.015595
倍面積			-193.174664
面積			96.5873320
地積			96.58 m <sup>2</sup>
坪数			29.21

地番 (H) 1686番11			
測点	Xn	Yn	(Xn+1 - Xn-1)Yn
BK47	-27219.333	-24443.149	-49839.580811
BK48	-27219.989	-24439.768	33800.199144
BK45	-27220.716	-24438.921	49830.959919
BK46	-27222.028	-24440.069	-33800.615427
倍面積			-9.037175
面積			4.5185875
地積			4.51 m <sup>2</sup>
坪数			1.36

合計 1201.1584775

地番 (A) 1686番1			
測点	Xn	Yn	(Xn+1 - Xn-1)Yn
DB01	-27187.908	-24442.387	620298.897286
DI02	-27216.981	-24428.995	1061488.690740
DI03	-27231.360	-24444.596	535801.099724
BK08	-27238.900	-24454.834	77032.727100
BK07	-27234.510	-24451.001	-412537.288872
BK46	-27222.028	-24440.069	-337126.311786
BK45	-27220.716	-24438.921	-101372.644308
BK05	-27217.880	-24436.439	-142244.511419
BK04	-27214.895	-24436.002	-360626.517516
BK03	-27203.122	-24441.421	-545850.255193
BK02	-27192.562	-24446.295	-281596.872105
AK01	-27191.603	-24449.169	-113786.432526
倍面積			-519.418875
面積			259.7094375
地積			259.70 m <sup>2</sup>
坪数			78.56

地番 (B) 1686番6			
測点	Xn	Yn	(Xn+1 - Xn-1)Yn
DP27	-27198.323	-24461.499	-451290.195051
AK01	-27191.603	-24449.169	-140851.662609
BK02	-27192.562	-24446.295	281596.872105
BK03	-27203.122	-24441.421	427480.453290
BK27	-27210.052	-24455.715	-117362.976285
倍面積			-427.508550
面積			213.7542750
地積			213.75 m <sup>2</sup>
坪数			64.66

地番 (C) 1686番7			
測点	Xn	Yn	(Xn+1 - Xn-1)Yn
BK27	-27210.052	-24455.715	-355708.374675
BK03	-27203.122	-24441.421	118369.801903
BK04	-27214.895	-24436.002	360626.517516
BK05	-27217.880	-24436.439	142244.511419
BK45	-27220.716	-24438.921	51541.684389
BK48	-27219.989	-24439.768	-33800.199144
BK47	-27219.333	-24443.149	-56756.991978
DI28	-27217.667	-24451.962	-226938.659322
倍面積			-421.709892
面積			210.8549460
地積			210.85 m <sup>2</sup>
坪数			63.78

作成者	熊本市東区月出4丁目4番130号 土地家屋調査士法人 I T r u s t 社員 土地家屋調査士 松村充晃 (令和4年7月9日作成)	申請人	
-----	---	-----	--



これは図面に記録されている内容を証明した書面である。  
令和4年7月21日 熊本地方法務局

登記官

坂口豊一



地番	1686番1 1686番6ないし1686番11	地積測量図
土地の所在	熊本市東区画図町大字下無田字塘添	

引照点座標一覧表 任意座標 (平面直角座標系 II系)

VRS-RTK方式により2020年5月25日座標取得 配信業者ジェノバ

点名	X座標	Y座標	備考
DT1	-27218.112	-24430.698	金属釘 (新・永)
DT2	-27262.437	-24474.401	金属釘 (新・永)

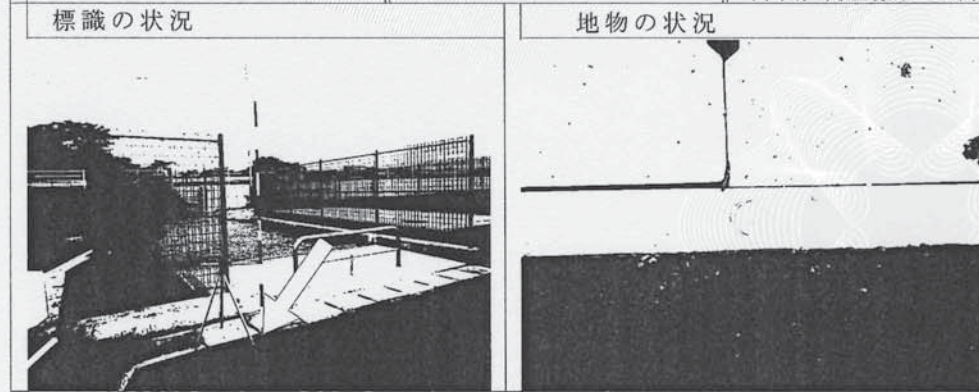
境界点座標一覧表 任意座標 (平面直角座標系 II系)

測量年月日：2022年7月7日測量

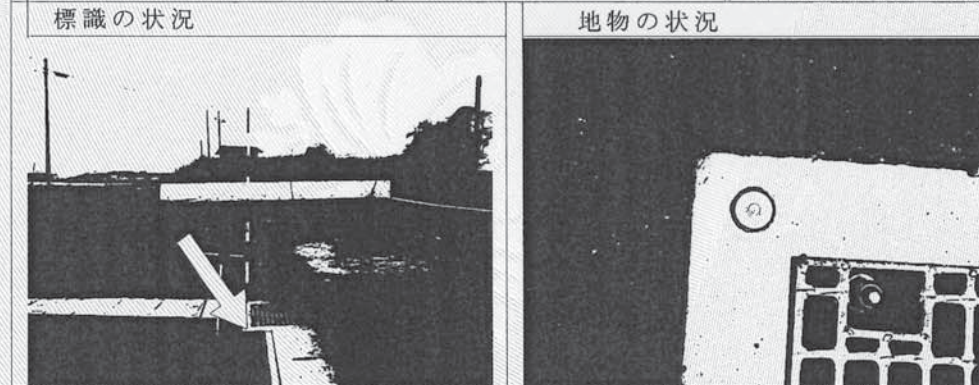
点名	X座標	Y座標	備考
DB01	-27187.908	-24442.387	金属釘 (新・普)
DI02	-27216.981	-24428.995	金属標 (新・普)
DI03	-27231.360	-24444.596	金属釘 (新・普)
DI04	-27239.708	-24455.948	プラスチック杭 (新・普)
DI05	-27243.083	-24465.964	プラスチック杭 (新・普)
DI06	-27243.637	-24472.919	プラスチック杭 (新・普)
DI07	-27242.623	-24477.289	プラスチック杭 (新・普)
DK08	-27241.282	-24481.158	金属標 (既・普)
DI30	-27236.156	-24469.780	金属標 (新・普)
DDK29	-27228.526	-24473.095	金属標 (既・普)
DI28	-27217.667	-24451.962	金属標 (新・普)
DP27	-27198.323	-24461.499	金属釘 (新・普)
AK01	-27191.603	-24449.169	金属標 (新・普)
BK02	-27192.562	-24446.295	金属標 (新・普)
BK03	-27203.122	-24441.421	金属標 (新・普)
BK04	-27214.895	-24436.002	金属標 (新・普)
BK05	-27217.880	-24436.439	金属標 (新・普)
BK07	-27234.510	-24451.001	金属標 (新・普)
BK08	-27238.900	-24454.834	プラスチック杭 (新・普)
BK27	-27210.052	-24455.715	金属標 (新・普)
BK28	-27223.594	-24463.497	金属標 (新・普)
AP29	-27234.984	-24467.175	プラスチック杭 (新・普)
AP30	-27241.126	-24460.157	プラスチック杭 (新・普)
BK45	-27220.716	-24438.921	金属標 (新・普)
BK46	-27222.028	-24440.069	金属標 (新・普)
BK47	-27219.333	-24443.149	金属標 (新・普)
BK48	-27219.989	-24439.768	金属標 (新・普)

(新：新設 既：既設)  
(普：普通 永：永久)

恒久的地物	座標値	備考
点名：DT1 地物の名称：金属釘	X座標：-27218.112 Y座標：-24430.698	設置箇所：道路側溝天端 任意座標 (平面直角座標系 II系)



恒久的地物	座標値	備考
点名：DT2 地物の名称：金属釘	X座標：-27262.437 Y座標：-24474.401	設置箇所：集水樹天端 任意座標 (平面直角座標系 II系)



作成者 熊本市東区月出4丁目4番130号  
土地家屋調査士法人ITrust  
社員 土地家屋調査士 松村充晃 (令和4年7月9日作成)



登記年月日：令和4年7月12日

令和4年7月21日  
 これは図面に記録されている内容を証明した書面である。  
 熊本地方方法務局

登記官

坂口豊一



地番	1686番5 1686番12、1686番13	地積測量図	1/2
土地の所在	熊本市東区画図町大字下無田字塘添		

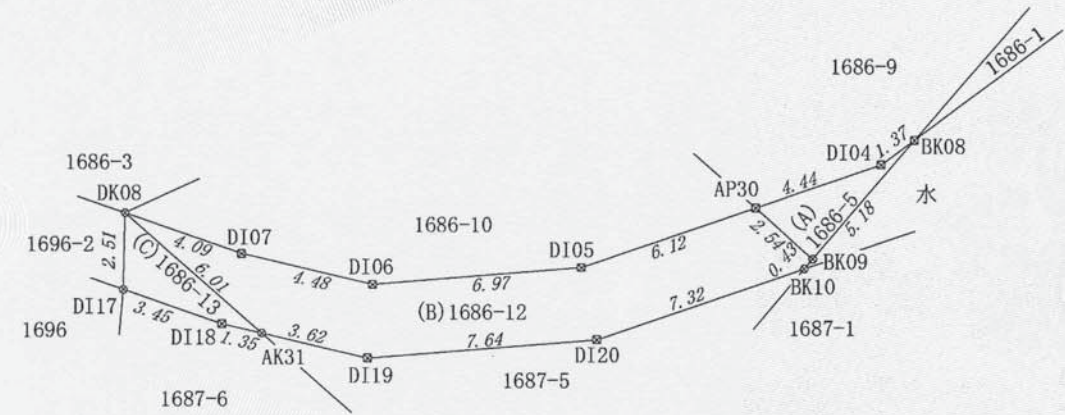
座標求積表

地番	(A) 1686番5		
測点	X <sub>n</sub>	Y <sub>n</sub>	(X <sub>n+1</sub> - X <sub>n-1</sub> ) Y <sub>n</sub>
AP30	-27241.126	-24460.157	-75704.185915
DI04	-27239.708	-24455.948	-54438.940248
BK08	-27238.900	-24454.834	75687.711230
BK09	-27242.803	-24458.247	54444.057822
		倍面積	-11.357111
		面積	5.6785555
		地積	5.67 m <sup>2</sup>
		坪数	1.71

地番	(B) 1686番12		
測点	X <sub>n</sub>	Y <sub>n</sub>	(X <sub>n+1</sub> - X <sub>n-1</sub> ) Y <sub>n</sub>
DK08	-27241.282	-24481.158	-64067.190486
DI07	-27242.623	-24477.289	57644.015595
DI06	-27243.637	-24472.919	11257.542740
DI05	-27243.083	-24465.964	-61434.035604
AP30	-27241.126	-24460.157	-6848.843960
BK09	-27242.803	-24458.247	48916.494000
BK10	-27243.126	-24458.532	64815.109800
DI20	-27245.453	-24465.477	71781.709518
DI19	-27246.060	-24473.099	-5212.770087
AK31	-27245.240	-24476.635	-116949.362030
		倍面積	-97.330514
		面積	48.6652570
		地積	48.66 m <sup>2</sup>
		坪数	14.72

地番	(C) 1686番13		
測点	X <sub>n</sub>	Y <sub>n</sub>	(X <sub>n+1</sub> - X <sub>n-1</sub> ) Y <sub>n</sub>
DK08	-27241.282	-24481.158	35228.386362
AK31	-27245.240	-24476.635	89388.671020
DI18	-27244.934	-24477.955	-35223.777245
DI17	-27243.801	-24481.223	-89405.426396
		倍面積	-12.146259
		面積	6.0731295
		地積	6.07 m <sup>2</sup>
		坪数	1.83

合計 60.4169420



標識の種類	
○	計算点
⊕	金属釘
⊗	金属標
⊠	プラスチック杭
田	コンクリート杭

作成者	熊本市東区月出4丁目4番130号 土地家屋調査士法人 I T r u s t 社員 土地家屋調査士 松村充晃 (令和4年7月9日作成)	縮尺	1/250
-----	---	----	-------



令和4年7月21日  
熊本地方務局  
これは図面に記録されている内容を証明した書面である。

登記官

坂口豊一



地番	1686番5 1686番12、1686番13
----	---------------------------

地積測量図

2/2

土地の所在	熊本市東区画図町大字下無田字塘添
-------	------------------

VRS-RTK方式により2020年5月25日座標取得 配信業者ジェノバ

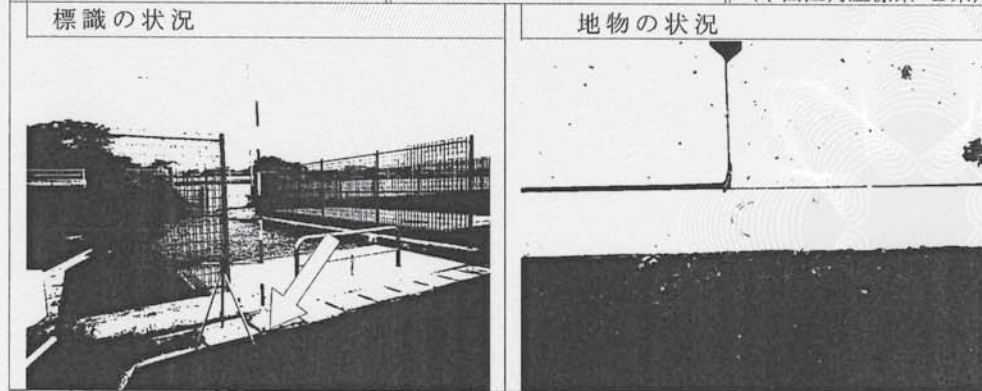
引照点座標一覧表		任意座標 (平面直角座標系 II系)	
点名	X座標	Y座標	備考
DT1	-27218.112	-24430.698	金属釘 (新・永)
DT2	-27262.437	-24474.401	金属釘 (新・永)

測量年月日：2022年7月7日測量

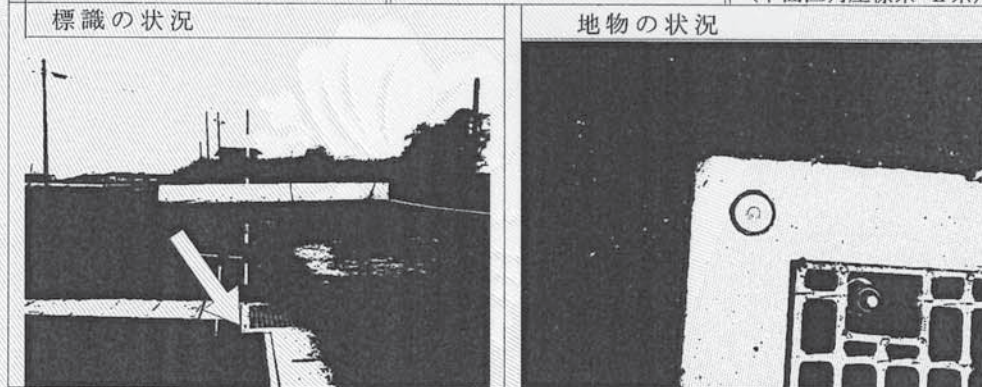
境界点座標一覧表		任意座標 (平面直角座標系 II系)	
点名	X座標	Y座標	備考
DI04	-27239.708	-24455.948	プラスチック杭 (新・普)
DI05	-27243.083	-24465.964	プラスチック杭 (新・普)
DI06	-27243.637	-24472.919	プラスチック杭 (新・普)
DI07	-27242.623	-24477.289	プラスチック杭 (新・普)
DK08	-27241.282	-24481.158	金属標 (既・普)
DI17	-27243.801	-24481.223	金属釘 (新・普)
DI18	-27244.934	-24477.955	プラスチック杭 (新・普)
DI19	-27246.060	-24473.099	プラスチック杭 (新・普)
DI20	-27245.453	-24465.477	プラスチック杭 (新・普)
BK08	-27238.900	-24454.834	プラスチック杭 (新・普)
BK09	-27242.803	-24458.247	金属標 (新・普)
BK10	-27243.126	-24458.532	プラスチック杭 (新・普)
AP30	-27241.126	-24460.157	プラスチック杭 (新・普)
AK31	-27245.240	-24476.635	プラスチック杭 (新・普)

(新：新設 既：既設)  
(普：普通 永：永久)

恒久的地物	座標値	備考
点名：DT1 地物の名称：金属釘	X座標：-27218.112 Y座標：-24430.698	設置箇所：道路側溝天端 任意座標 (平面直角座標系 II系)



恒久的地物	座標値	備考
点名：DT2 地物の名称：金属釘	X座標：-27262.437 Y座標：-24474.401	設置箇所：集水樹天端 任意座標 (平面直角座標系 II系)



作成者	熊本市東区月出4丁目4番130号 土地家屋調査士法人 I Trust 社員 土地家屋調査士 松村充晃 (令和4年7月9日作成)
-----	---



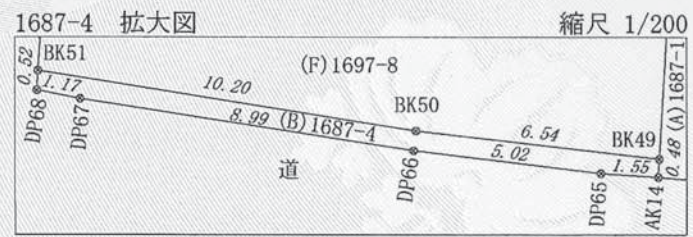
これは図面に記録されている内容を証明した書面である。  
令和4年7月21日 熊本地方務局

登記官

坂口豊一



地番	1687番1 1687番4ないし1687番14	地積測量図	1/4
土地の所在	熊本市東区画図町大字下無田字塘添		



BK21, BK22, DI22 拡大図

BK21	BK22	水
1687-11	0.25	0.48
(I)	DI22	1687-3
(J)	1687-12	

縮尺 1/50

標識の種類	
○	計算点
⊕	金属釘
⊗	金属標
⊠	プラスチック杭
田	コンクリート杭

作成者	熊本市東区月出4丁目4番130号 土地家屋調査士法人ITrust 社員 土地家屋調査士 松村充晃 (令和4年7月9日作成)	縮尺	1/500		縮尺	1/500
-----	---	----	-------	--	----	-------



令和4年7月21日  
これは図面に記録されている内容を証明した書面である。  
熊本地方務局

登記官

坂口豊一



地番	1687番1 1687番4ないし1687番14
----	----------------------------

地積測量図

2/4

土地の所在 熊本市東区画図町大字下無田字塘添

座標求積表

地番	(D) 1687番6		
測点	Xn	Yn	(Xn+1 - Xn-1)Yn
DI17	-27243.801	-24481.223	-331426.796974
DI18	-27244.934	-24477.955	35223.777245
AK31	-27245.240	-24476.635	204796.005045
BK11	-27253.301	-24467.424	422381.140512
BK12	-27262.503	-24475.448	312771.749992
AP33	-27266.080	-24478.637	-17747.011825
BK32	-27261.778	-24484.925	-186281.309400
DDK45	-27258.472	-24482.660	-440124.778820
		倍面積	-407.224225
		面積	203.6121125
		地積	203.61 m <sup>2</sup>
		坪数	61.59

地番	(E) 1687番7		
測点	Xn	Yn	(Xn+1 - Xn-1)Yn
DI53	-27270.758	-24493.142	-224969.509270
DDK46	-27265.106	-24487.204	-219895.091920
BK32	-27261.778	-24484.925	23848.316950
AP33	-27266.080	-24478.637	17747.011825
BK12	-27262.503	-24475.448	49734.110336
BK13	-27268.112	-24470.142	418219.196922
AK34	-27279.594	-24482.279	151276.001941
DI36	-27274.291	-24487.315	-216369.915340
		倍面積	-409.878556
		面積	204.9392780
		地積	204.93 m <sup>2</sup>
		坪数	61.99

地番	(F) 1687番8		
測点	Xn	Yn	(Xn+1 - Xn-1)Yn
AK34	-27279.594	-24482.279	-482178.484905
BK13	-27268.112	-24470.142	-56526.028020
BK49	-27277.284	-24461.477	328199.636909
BK50	-27281.529	-24466.456	257460.516488
BK51	-27287.807	-24474.503	-47358.163305
		倍面積	-402.522833
		面積	201.2614165
		地積	201.26 m <sup>2</sup>
		坪数	60.88

地番	(A) 1687番1		
測点	Xn	Yn	(Xn+1 - Xn-1)Yn
AK14	-27277.638	-24461.140	48384.134920
BK49	-27277.284	-24461.477	-233020.029902
BK13	-27268.112	-24470.142	-361693.168902
BK12	-27262.503	-24475.448	-362505.860328
BK11	-27253.301	-24467.424	-474105.274848
BK10	-27243.126	-24458.532	-279732.230484
DI21	-27241.864	-24454.826	-235622.248510
BK22	-27233.491	-24443.459	-200045.268456
BK21	-27233.680	-24443.626	234927.689486
AK20	-27243.102	-24451.856	460477.352192
BK19	-27252.512	-24460.091	425312.062308
BK55	-27260.490	-24467.054	255289.241436
BK54	-27262.946	-24467.044	329130.675888
AK16	-27273.942	-24457.175	302290.683000
DK64	-27275.306	-24458.625	90399.078000
		倍面積	-513.164200
		面積	256.5821000
		地積	256.58 m <sup>2</sup>
		坪数	77.61

地番	(B) 1687番4		
測点	Xn	Yn	(Xn+1 - Xn-1)Yn
BK51	-27287.807	-24474.503	-162951.240974
BK50	-27281.529	-24466.456	-257460.516488
BK49	-27277.284	-24461.477	-95179.607007
AK14	-27277.638	-24461.140	34563.590820
DP65	-27278.697	-24462.281	105163.346019
DP66	-27281.937	-24466.118	215252.906164
DP67	-27287.495	-24473.192	152957.450000
DP68	-27288.187	-24474.143	7635.932616
		倍面積	-18.138850
		面積	9.0694250
		地積	9.06 m <sup>2</sup>
		坪数	2.74

地番	(C) 1687番5		
測点	Xn	Yn	(Xn+1 - Xn-1)Yn
AK31	-27245.240	-24476.635	-177235.314035
DI19	-27246.060	-24473.099	5212.770087
DI20	-27245.453	-24465.477	-71781.709518
BK10	-27243.126	-24458.532	191950.559136
BK11	-27253.301	-24467.424	51724.134336
		倍面積	-129.559994
		面積	64.7799970
		地積	64.77 m <sup>2</sup>
		坪数	19.59

作成者	熊本市東区月出4丁目4番130号 土地家屋調査士法人ITrust 社員 土地家屋調査士 松村充晃 (令和4年7月9日作成)
-----	---



令和4年7月21日  
これは図面に記録されている内容を証明した書面である。  
熊本地方務局

登記官

坂口豊一



地番	1687番1 1687番4ないし1687番14	地積測量図	3/4
土地の所在	熊本市東区画図町大字下無田字塘添		

地番	(J)1687番12		
測点	Xn	Yn	(Xn+1 - Xn-1)Yn
BK21	-27233.680	-24443.626	-303785.383928
BK22	-27233.491	-24443.459	-11341.764976
DI22	-27233.216	-24443.065	-192831.339785
AK43	-27225.602	-24434.804	-69810.235028
AK38	-27230.359	-24429.679	282895.682820
AK39	-27237.182	-24422.329	380011.439240
AK37	-27245.919	-24430.448	-85555.428896
	倍面積		-417.030553
	面積		208.5152765
	地積		208.51 m <sup>2</sup>
	坪数		63.07

地番	(K)1687番13		
測点	Xn	Yn	(Xn+1 - Xn-1)Yn
AK43	-27225.602	-24434.804	-183285.464804
BK44	-27222.858	-24431.827	43928.424946
BK40	-27227.400	-24426.937	183226.454437
AK38	-27230.359	-24429.679	-43924.562842
	倍面積		-55.148263
	面積		27.5741315
	地積		27.57 m <sup>2</sup>
	坪数		8.34

地番	(L)1687番14		
測点	Xn	Yn	(Xn+1 - Xn-1)Yn
BK44	-27222.858	-24431.827	-216759.169144
DI23	-27218.528	-24427.129	248106.349253
DK58	-27233.015	-24418.457	455501.896878
AK39	-27237.182	-24422.329	-64865.705824
AK38	-27230.359	-24429.679	-238971.119978
BK40	-27227.400	-24426.937	-183226.454437
	倍面積		-214.203252
	面積		107.1016260
	地積		107.10 m <sup>2</sup>
	坪数		32.39

合計 1941.4296640

地番	(G)1687番9		
測点	Xn	Yn	(Xn+1 - Xn-1)Yn
BK54	-27262.946	-24467.044	-329130.675888
BK55	-27260.490	-24467.054	-255289.241436
BK19	-27252.512	-24460.091	92043.322433
AK35	-27264.253	-24447.443	335394.470517
DK61	-27266.231	-24449.311	117919.026953
DK62	-27269.076	-24452.120	138105.573760
DK63	-27271.879	-24454.983	118997.947278
AK16	-27273.942	-24457.175	-218475.944275
	倍面積		-435.520658
	面積		217.7603290
	地積		217.76 m <sup>2</sup>
	坪数		65.87

地番	(H)1687番10		
測点	Xn	Yn	(Xn+1 - Xn-1)Yn
BK19	-27252.512	-24460.091	-517355.384741
AK20	-27243.102	-24451.856	62719.010640
AK36	-27255.077	-24438.957	386062.203729
DK59	-27258.899	-24442.509	218955.995622
DK60	-27264.035	-24447.237	130890.506898
AK35	-27264.253	-24447.443	-281707.885689
	倍面積		-435.553541
	面積		217.7767705
	地積		217.77 m <sup>2</sup>
	坪数		65.87

地番	(I)1687番11		
測点	Xn	Yn	(Xn+1 - Xn-1)Yn
AK20	-27243.102	-24451.856	-523196.362832
BK21	-27233.680	-24443.626	68857.694442
AK37	-27245.919	-24430.448	522738.295856
AK36	-27255.077	-24438.957	-68844.541869
	倍面積		-444.914403
	面積		222.4572015
	地積		222.45 m <sup>2</sup>
	坪数		67.29

作成者	熊本市東区月出4丁目4番130号 土地家屋調査士法人ITrust 社員 土地家屋調査士 松村充晃 (令和4年7月9日作成)
-----	---



令和4年7月21日  
これは図面に記録されている内容を証明した書面である。  
熊本地方務局

登記官

坂口豊一



地番	1687番1 1687番4ないし1697番14	地積測量図	4/4
土地の所在	熊本市東区画図町大字下無田字塘添		

測量年月日：2022年7月7日測量

境界点座標一覧表			
点名	X座標	Y座標	備考
D117	-27243.801	-24481.223	金属釘(新・普)
D118	-27244.934	-24477.955	プラスチック杭(新・普)
D119	-27246.060	-24473.099	プラスチック杭(新・普)
D120	-27245.453	-24465.477	プラスチック杭(新・普)
D121	-27241.864	-24454.826	金属釘(新・普)
D122	-27233.216	-24443.065	プラスチック杭(新・普)
D123	-27218.528	-24427.129	金属釘(新・普)
D136	-27274.291	-24487.315	金属標(新・普)
DDK45	-27258.472	-24482.660	金属標(新・普)
DDK46	-27265.106	-24487.204	金属標(新・普)
D153	-27270.758	-24493.142	金属釘(新・普)
DK58	-27233.015	-24418.457	金属標(既・普)
DK59	-27258.899	-24442.509	金属標(新・普)
DK60	-27264.035	-24447.237	金属標(新・普)
DK61	-27266.231	-24449.311	金属標(新・普)
DK62	-27269.076	-24452.120	金属標(新・普)
DK63	-27271.879	-24454.983	金属標(新・普)
DK64	-27275.306	-24458.625	金属釘(新・普)
DP65	-27278.697	-24462.281	金属標(新・普)
DP66	-27281.937	-24466.118	金属標(新・普)
DP67	-27287.495	-24473.192	金属標(新・普)
DP68	-27288.187	-24474.143	金属標(新・普)
BK10	-27243.126	-24458.532	プラスチック杭(新・普)
BK11	-27253.301	-24467.424	金属標(新・普)
BK12	-27262.503	-24475.448	金属標(新・普)
BK13	-27268.112	-24470.142	金属標(新・普)
AK14	-27277.638	-24461.140	金属標(新・普)
AK16	-27273.942	-24457.175	金属標(新・普)
BK54	-27262.946	-24467.044	金属標(新・普)
BK55	-27260.490	-24467.054	金属標(新・普)
BK19	-27252.512	-24460.091	金属標(新・普)
AK20	-27243.102	-24451.856	金属標(新・普)
BK21	-27233.680	-24443.626	金属標(新・普)
BK22	-27233.491	-24443.459	プラスチック杭(新・普)
AK31	-27245.240	-24476.635	プラスチック杭(新・普)
BK32	-27261.778	-24484.925	金属標(新・普)
AP33	-27266.080	-24478.637	プラスチック杭(新・普)
AK34	-27279.594	-24482.279	金属標(新・普)
AK35	-27264.253	-24447.443	金属標(新・普)
AK36	-27255.077	-24438.957	金属標(新・普)
AK37	-27245.919	-24430.448	金属標(新・普)
AK38	-27230.359	-24429.679	金属標(新・普)
AK39	-27237.182	-24422.329	金属標(新・普)
BK40	-27227.400	-24426.937	金属標(新・普)
AK43	-27225.602	-24434.804	金属標(新・普)
BK44	-27222.858	-24431.827	金属標(新・普)
BK49	-27277.284	-24461.477	金属標(新・普)
BK50	-27281.529	-24466.456	金属標(新・普)
BK51	-27287.807	-24474.503	金属標(新・普)

VRS-RTK方式により2020年5月25日座標取得 配信業者ジェノバ

引照点座標一覧表			
点名	X座標	Y座標	備考
DT1	-27218.112	-24430.698	金属釘(新・永)
DT2	-27262.437	-24474.401	金属釘(新・永)

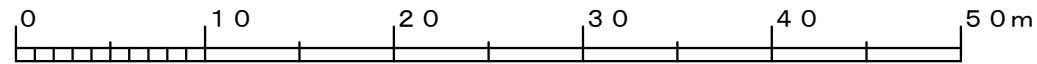
(新：新設 既：既設)  
(普：普通 永：永久)

恒久的地物	座標値	備考
点名：DT1 地物の名称：金属釘	X座標：-27218.112 Y座標：-24430.698	設置箇所：道路側溝天端 任意座標 (平面直角座標系Ⅱ系)
標識の状況	地物の状況	

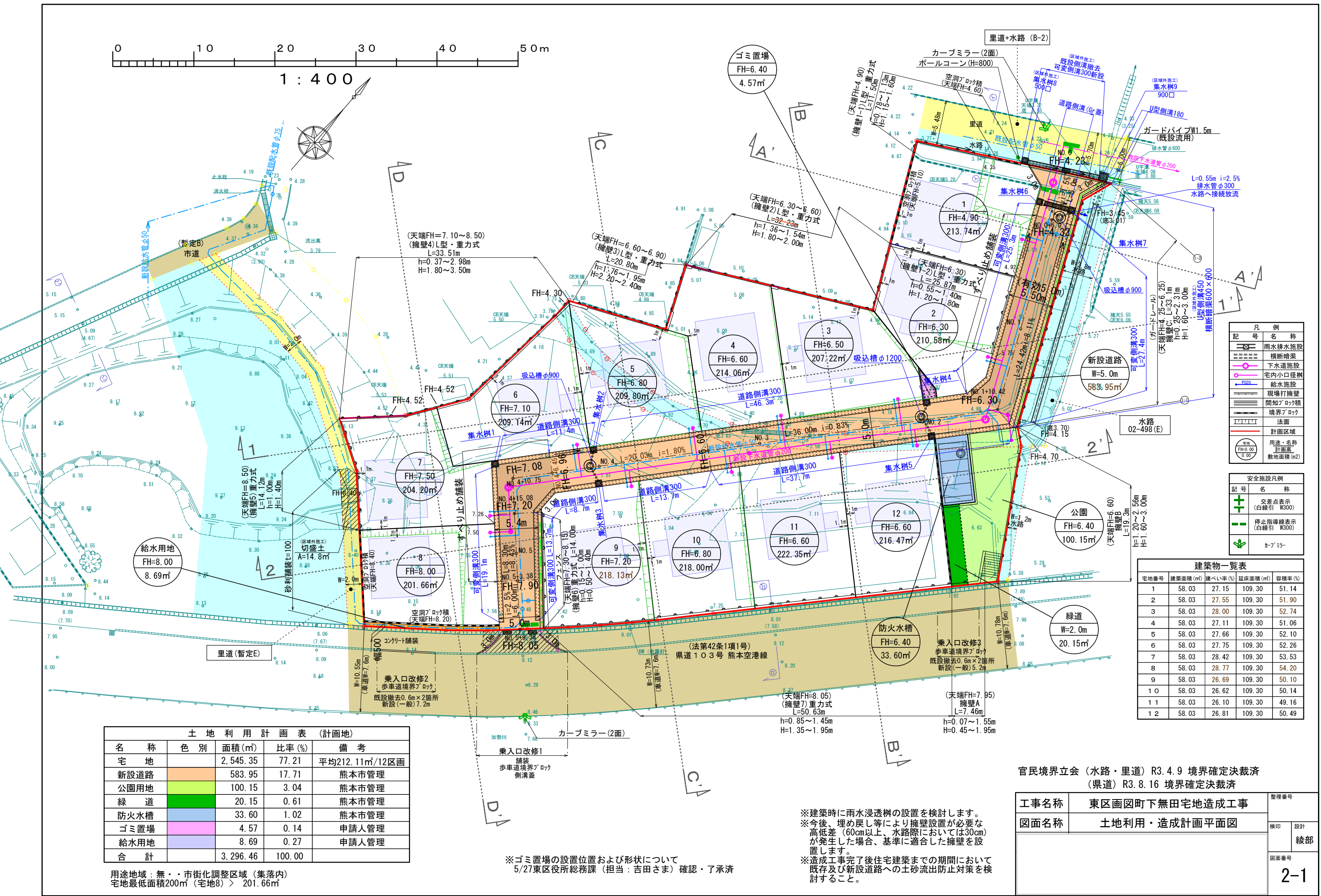
恒久的地物	座標値	備考
点名：DT2 地物の名称：金属釘	X座標：-27262.437 Y座標：-24474.401	設置箇所：集水樹天端 任意座標 (平面直角座標系Ⅱ系)
標識の状況	地物の状況	

作成者	熊本市東区月出4丁目4番130号 土地家屋調査士法人ITrust 社員 土地家屋調査士 松村充晃(令和4年7月9日作成)
-----	--





1 : 400



凡例

記号	名称
	雨水排水施設
	横断暗渠
	下水道施設
	宅内小口径樹
	給水施設
	現場打簡壁
	間知ブロック積
	境界ブロック
	法面
	計画区域
	用途・名称 計画高 敷地面積(m <sup>2</sup> )

安全施設凡例

記号	名称
	交差点表示 (白線引 W300)
	停止指線表示 (白線引 W300)
	カーブミ

建築物一覧表

宅地番号	建築面積(m <sup>2</sup> )	建ぺい率(%)	延床面積(m <sup>2</sup> )	容積率(%)
1	58.03	27.15	109.30	51.14
2	58.03	27.55	109.30	51.90
3	58.03	28.00	109.30	52.74
4	58.03	27.11	109.30	51.06
5	58.03	27.66	109.30	52.10
6	58.03	27.75	109.30	52.26
7	58.03	28.42	109.30	53.53
8	58.03	28.77	109.30	54.20
9	58.03	26.69	109.30	50.10
10	58.03	26.62	109.30	50.14
11	58.03	26.10	109.30	49.16
12	58.03	26.81	109.30	50.49

土地利用計画表 (計画地)

名称	色別	面積(m <sup>2</sup> )	比率(%)	備考
宅地		2,545.35	77.21	平均212.11m <sup>2</sup> /12区画
新設道路		583.95	17.71	熊本市管理
公園用地		100.15	3.04	熊本市管理
緑道		20.15	0.61	熊本市管理
防火水槽		33.60	1.02	熊本市管理
ゴミ置場		4.57	0.14	申請人管理
給水用地		8.69	0.27	申請人管理
合計		3,296.46	100.00	

用途地域：無・市街化調整区域(集落内)  
宅地最低面積200m<sup>2</sup>(宅地8) > 201.66m<sup>2</sup>

※ゴミ置場の設置位置および形状について  
5/27東区役所総務課(担当:吉田さま)確認・了承済

※建築時に雨水浸透樹の設置を検討します。  
※今後、埋め戻し等により擁壁設置が必要な  
高低差(60cm以上、水路際においては30cm)  
が発生した場合、基準に適合した擁壁を設  
置します。  
※造成工事完了後住宅建築までの期間において  
既存及び新設道路への土砂流出防止対策を検  
討すること。

官民境界立会(水路・里道)R3.4.9 境界確定決裁済  
(県道)R3.8.16 境界確定決裁済

工事名称	東区画図町下無田宅地造成工事	整理番号	
図面名称	土地利用・造成計画平面図	検印	設計
			綾部
		図面番号	2-1